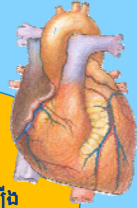


# កំពុងតែដឹកគ្រឿងស្រវឹងមែនទេ? ចូរគិតសារជាថ្មី...នៅពេលដែលអ្នកអាចធ្វើបាន



## ផលប៉ះពាល់ទៅលើខួរក្បាល

ជាប់ប្រព័ន្ធខួរក្បាល បាត់បង់ការចងចាំយ៉ាងធ្ងន់ធ្ងរ ការផ្ដោតអារម្មណ៍ចុះខ្សោយ ព្រិលភ្នែក ឈឺក្បាល ជេកមិនលក់ បាត់បង់លំនឹង មមាសប្រកាច់ ជម្ងឺរង្វង់រង្វាន់



## តាំងបេះដូង

សម្ពាធឈាមឡើងខ្ពស់ សាច់ដុំបេះដូងចុះខ្សោយ



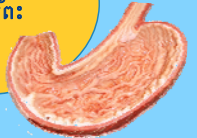
## ក្រិនថ្លើម

ថ្លើមដំណើរការមិនសូវល្អ ពាក់កណ្តាល មហារីកថ្លើម



## រលាកក្រពះ

ក្អកចង្កេះ រាគ កង្វះជាហារូបត្ថម្ភ កង្វះជាតិវិទាមីន ជំរៅក្រពះ



## ខ្សោយក្រលៀន

ខូចគំរងនោម មុខងាររបស់ក្រលៀនដំណើរការមិនល្អ



## ញ័រដៃ

ឈឺម្រាមដៃធៀប ឆ្អែកម្រាមដៃ បាត់បង់នូវការភ្លេចអារម្មណ៍



## ឈឺសរសៃជើង

ឆ្អែក ម្រាមជើងឈឺធៀប បាត់បង់លំនឹង



## ទំនាក់ទំនង

- ប្រពន្ធ ប្តី កូនមានអារម្មណ៍ថា មិនទទួលបានការយកចិត្តទុកដាក់ និងការការពារ ហើយមានអារម្មណ៍ក្រៀមក្រំ ខឹង និងខ្លាច ព្រមទាំងទទួលបានវិវាទក្រីក្រចែម ទៀតផង និងការរំលោភបំពាន ដែលប្រព្រឹត្តឡើងដោយអ្នកដឹក
- អ្នកជិតខាង មិត្តរួមការងារ និងមិត្តភក្តិ ដែលមិនដឹកលែងទុកចិត្តអ្នកទៀត ហើយមើលងាយអ្នក

## អាកប្បកិរិយាផ្លូវភេទ

- រួមភេទទាំងប្រថុយប្រថាម ដោយមិនប្រើស្រោមអនាម័យ ឬ រួមភេទជាមួយអ្នកដែលចូលចិត្តប្រព្រឹត្តិអំពើរំលោភបំពាន
- លទ្ធផល គឺមានជម្ងឺកាមរោគ ឬមេរោគអេដស៍ ថយចុះលទ្ធភាពមានកូន

## អារម្មណ៍

- កាច ក្តៅក្រហាយ អារម្មណ៍ប្រែប្រួល ល្បឿន ពេលស្រវឹងបាត់បង់ការធ្វើទីផ្លូវ ដោយប្រុងប្រយ័ត្ន និងដោយសុវត្ថិភាព

## អាកប្បកិរិយា

- វាយគ្រប់ ល្បែងប្រកែកពាក្យសម្តី លែងទៅធ្វើការ ជួបគ្រោះថ្នាក់ចរាចរណ៍ រកលុយបានតិចជាងមុន.

គ្រោះថ្នាក់បណ្តាលមកពីការដឹកគ្រឿងស្រវឹង-កាន់តែមានច្រើន និងញឹកញាប់



ការសាកល្បងកម្រិតដំណឹងពីការពុលផ្លូវ ដំណឹងទាក់ទងបញ្ហាសង្គមក្នុងស្ថានភាព \_ ការទប់ស្កាត់ការគ្រឿងស្រវឹង \_ ឆកស្រង់ដី  
A Young People's Toolkit on Issues connected to Gender-Based Violence, Carter, Hilton e.a. (2010), Ministry of Women's Affairs of Cambodia (MOWA)  
In cooperation with Deutsche Gesellschaft für Internationale Zusammenarbeit (GIZ) mbH, Promotion of Women's Rights Project, Phnom Penh

ផលវិបាកនៃគ្រឿងស្រវឹង